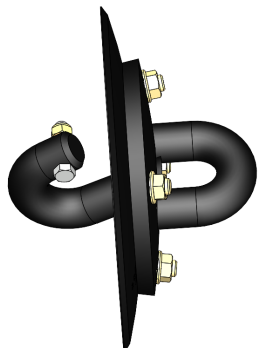


K4-montagehandleiding

Pagina 1 van 6

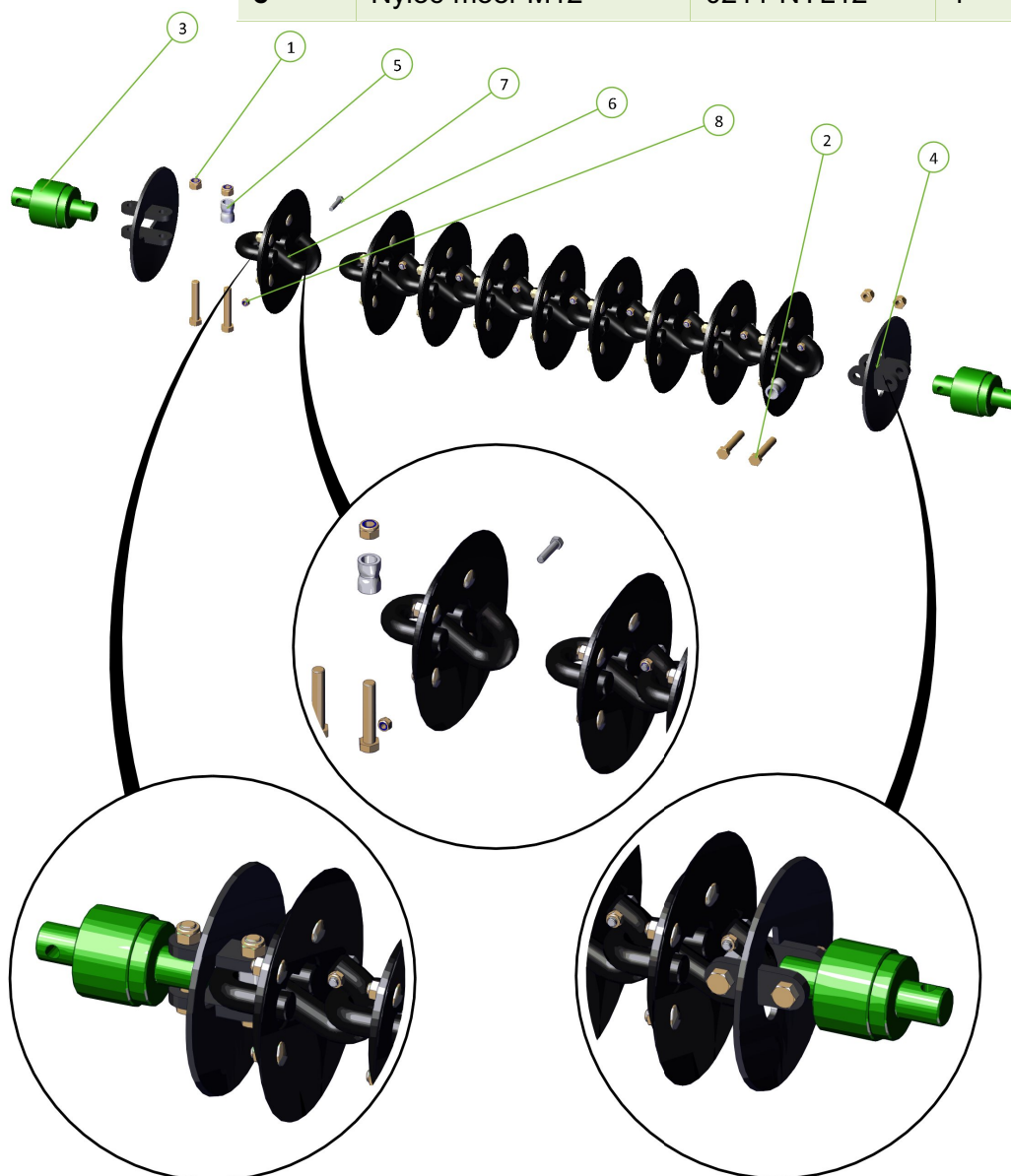


K4-schijfsets worden aan elkaar gekoppeld met een haak-en-oogconfiguratie, die wordt vastgezet met een M12-bout en -moer, om te voorkomen dat ze tijdens het inklappen of vervoer losraken.

Alle onderdelen die nodig zijn om de K4-schijven op uw machine te monteren, zijn in de kit inbegrepen.

MONTAGETIP: begin in het midden van de machine en werk naar de vleugel toe.

Art.	Omschrijving	Nummer	AANTAL
6	K4-schijfset	0803-K4	1
7	Bout M12 x 55	0211-1255	1
8	Nyloc-moer M12	0211-NYL12	1

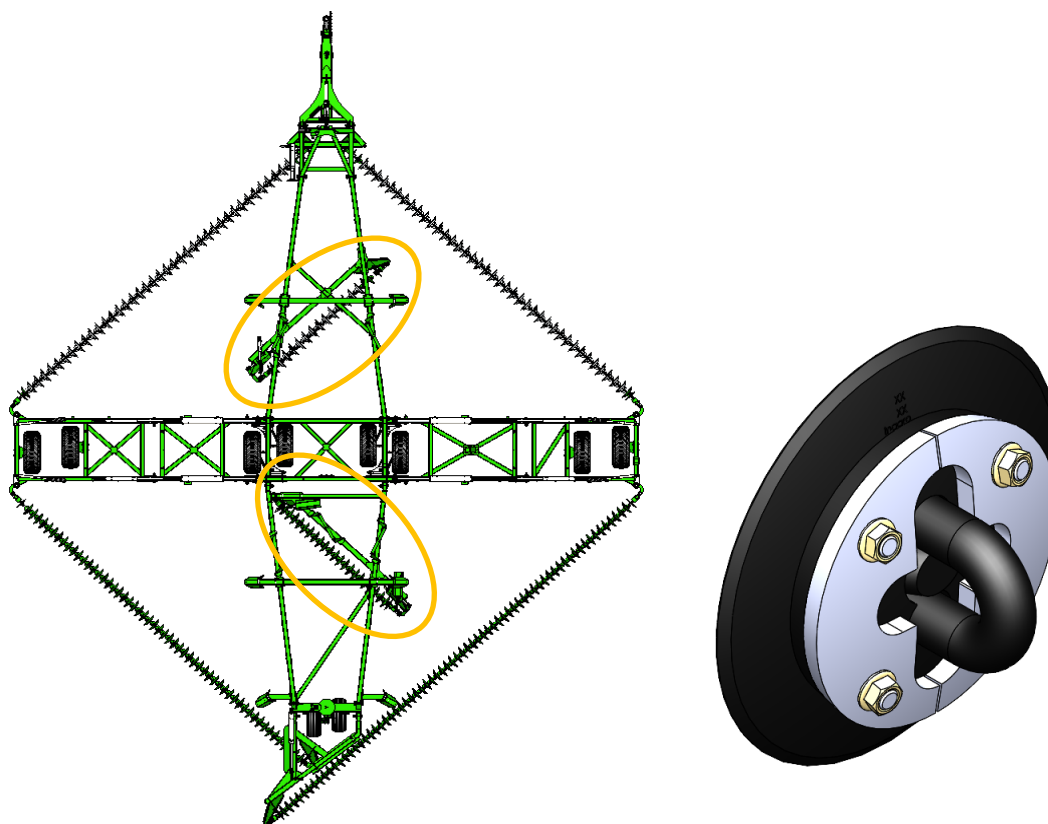


VERZWAARDE SCHIJF VOOR MODULEKETTINGEN

Voor de beste kettingprestaties moeten de modulekettingen van gewichten worden voorzien.

De kettingset wordt geleverd met gewichtenparen en de benodigde bouten.

Het aanbevolen aanhaalmoment voor de bouten is 150-170 Nm (110-125 ft/lbs).



Het gewichtenpaar (rechts in grijs afgebeeld) moet worden aangebracht op elk van de K4-schijven van de kortere modulekettingen

LET OP!

Kelly beveelt aan dat de gewichten op de K4-sets worden aangebracht voordat ze op de machine worden geïnstalleerd om zo de juiste uitlijning van de bouten te verkrijgen.

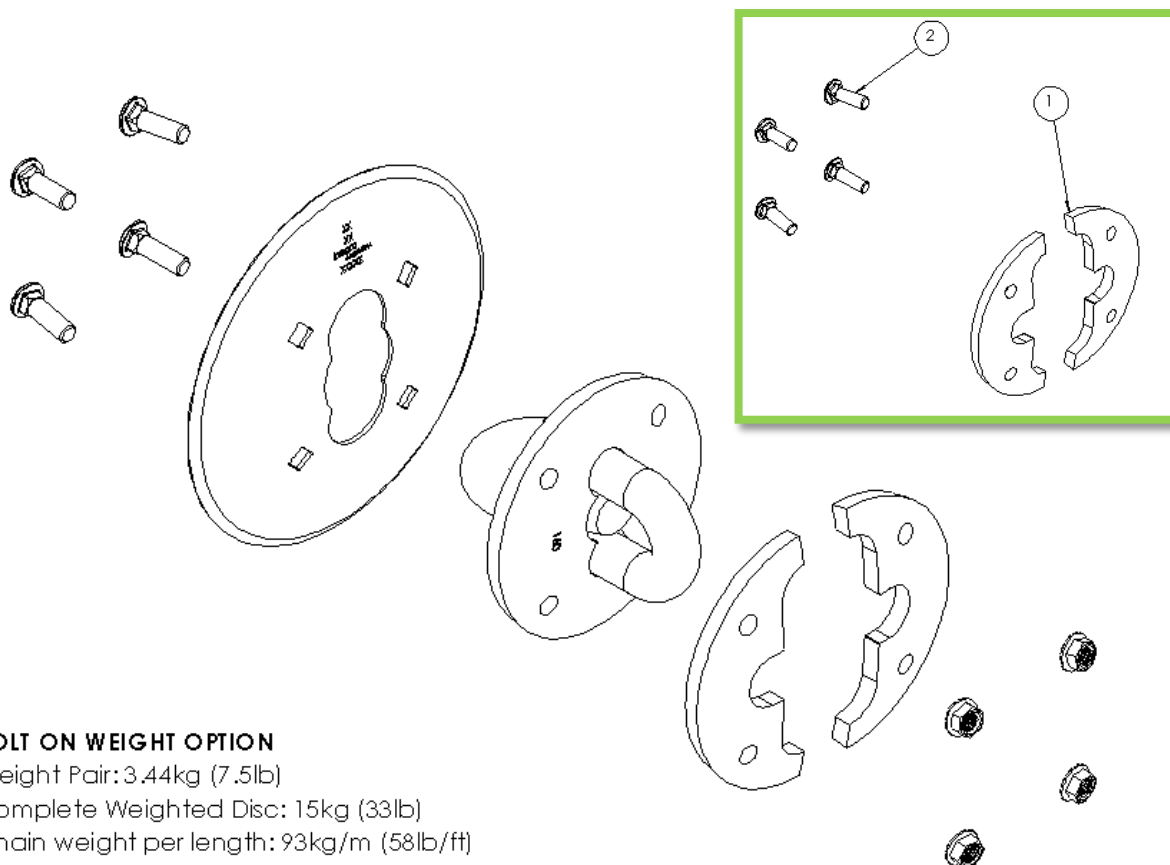
De kettingspanning wordt niet beïnvloed door het aanbrengen van gewichten. Raadpleeg de Bedieningshandleiding voor het instellen van de kettingspanning.

OPTIONEEL: OPGEBOUTE GEWICHTEN

U voegt gewichten aan de K4-schijfset toe via een eenvoudige opbouwprocedure.

Hier toe moet u de oorspronkelijke bouten vervangen door de bijgeleverde langere optie (art.: 0215-CH5-82ZP).

Art.	Nummer onderdeel	Omschrijving	AANTAL
1	0803-K4-344	K4-gewichtenpaar - 3,44 kg	1
2	0215-CH5-82ZP	5/8" x 2" slotbout	4



BOLT ON WEIGHT OPTION

Weight Pair: 3.44kg (7.5lb)

Complete Weighted Disc: 15kg (33lb)

Chain weight per length: 93kg/m (58lb/ft)

LET OP!

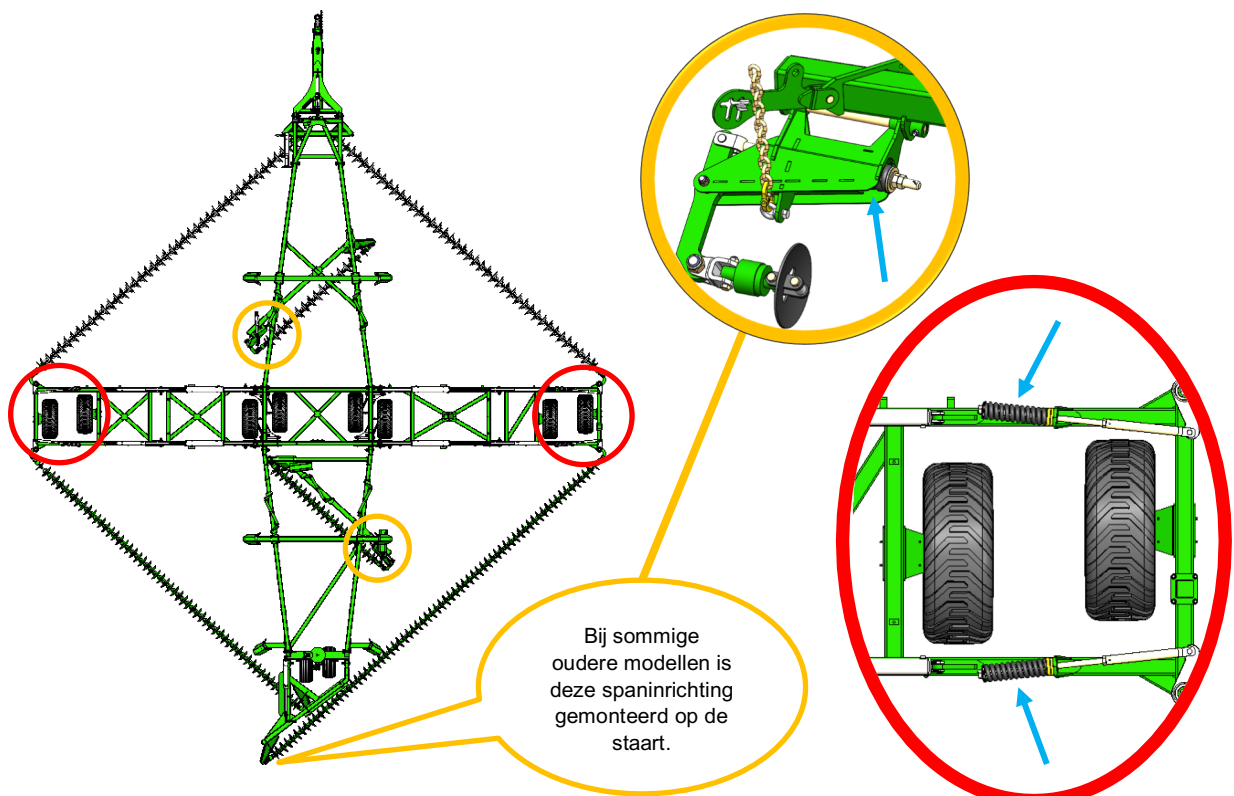
- Per schijf kan slechts één paar gewichten worden gemonteerd.
- De gewichten moeten per paar worden gemonteerd.

KETTINGSPANNINGSVEREN

De prestaties van de K4-ketting verbeteren wanneer deze wordt gespannen met een stijvere 24mm-veer (0801-K2455350).

Als uw machine niet is voorzien van de zwaardere veer vanuit de fabriek, wordt deze meegeleverd in uw kettingkit.

Er is één spanveer per ketting aanwezig en u vindt deze op de volgende plaatsen:



De locatie van de te verwisselen veren (ALS er nieuwe veren voor uw machine worden geleverd)

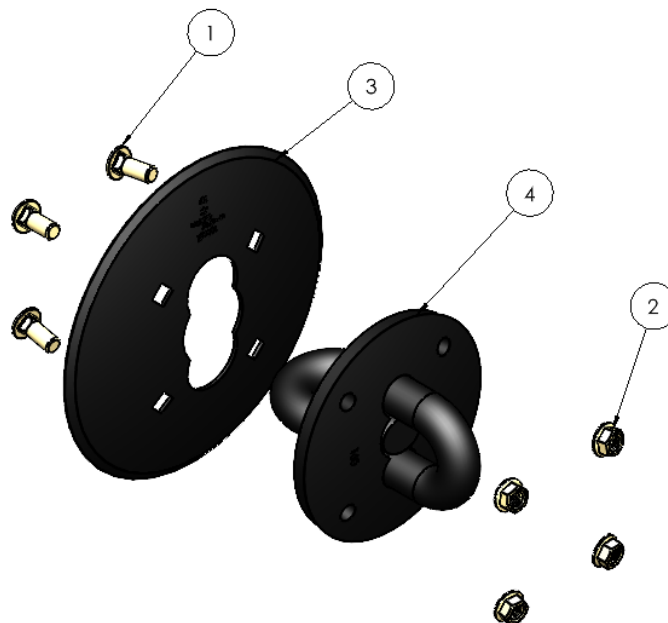
Raadpleeg uw Bedieningshandleiding voor informatie over het spannen van uw kettingen.

Neem gerust contact op met het Kelly-team op sales@kellytillage.com als u vragen hebt over het correct monteren of als u onderdelen wilt bestellen. U kunt ook het gedeelte "Resources" raadplegen op onze website of contact opnemen met uw plaatselijke dealer.

SCHIJVEN VERVANGEN

Van de K4-schijfsets kunnen de schijven worden vervangen.

Art.	Nummer onderdeel	Omschrijving	AANTAL
1	0215-CH5-811-2ZP	5/8" x 1½" slotbout	4
2	0222-WZ5-8	5/8" getande flensborgmoer ZP G5	4
3	0803-K4-01	K4-schijf – glad D330xR590x4	1
4	0803-K4-160	K4 160mm-koppelstuk	1



VOORZICHTIG

Verwissel de schijven niet terwijl de ketting onder spanning staat. Raadpleeg de Bedieningshandleiding voor de juiste spanprocedure voor de ketting.

- ☆ Als de ketting niet meer onder spanning staat, kunnen de slotbouten worden verwijderd en kan elk onderdeel van de ketting worden losgekoppeld.
- ☆ Bij het opnieuw monteren van de schijven is het aanbevolen aanhaalmoment voor de bouten 150-170 Nm (110-125 ft/lbs).

VERVANGINGSSCHIJVEN MONTEREN

De montage van de K4-schijfsets wordt gemakkelijker als u een eenvoudige standaard gebruikt, zoals hieronder weergegeven.



1. Plaats de schijf op de standaard met de holle zijde naar beneden.
2. Laat de opbouw door de middelste gleuf in het blad zakken, met de haak naar beneden.
3. Steek elke slotbout er vanaf de onderzijde in. De kop van de bout grijpt in de gaten om rotatie te voorkomen.
4. Draai elke getande flensmoer vingervast.
5. Draai de bouten met een moersleutel of dopsleutel vast met een aanhaalmoment van 150-170 Nm (110-125 ft/lbs) wanneer alle vier de bouten op hun plaats zitten.