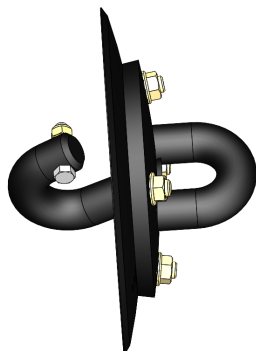


## K4 tvirtinimo vadovas

1 puslapis iš 6

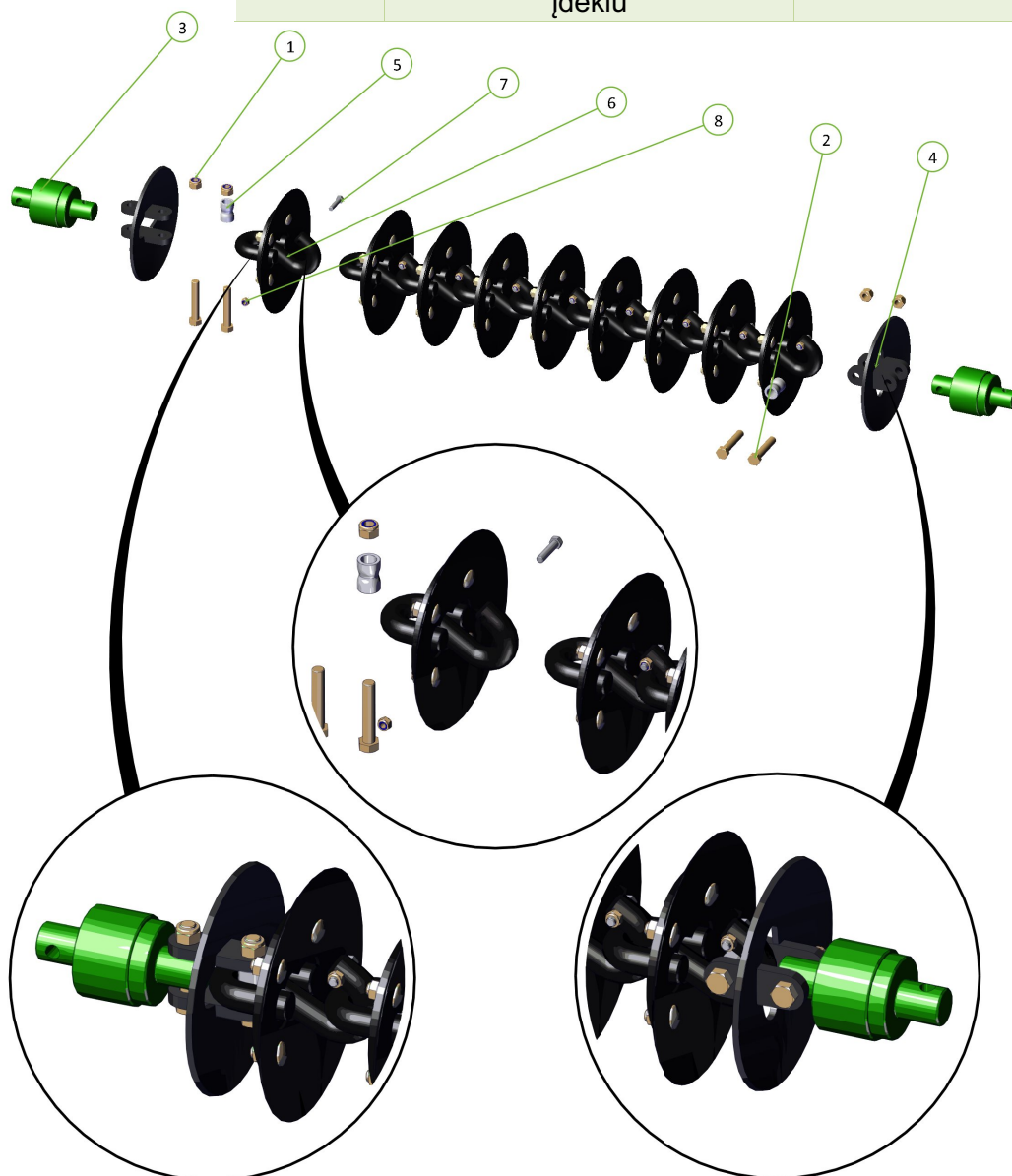


K4 diskai vienas prie kito prikabinami naudojant kablo ir ąsos konfigūraciją, kuri sutvirtinama M12 fiksavimo varžtais su veržlėmis, kad diskai neatsikabintų suskleidimo ar gabenimo metu.

Rinkinyje yra visi K4 diskų tvirtinimo prie jūsų mašinos komponentai.

**TVIRTINIMO PATARIMAS:** pradėkite tvirtinti nuo mašinos centro ir tęskite link sparno.

Detalė	Aprašas	Numeris	Kiekis
6	K4 disko komplektas	0803-K4	1
7	M12 x 55 varžtas	0211-1255	1
8	M12 antveržlė su polimeriniu įdėklu	0211-NYL12	1

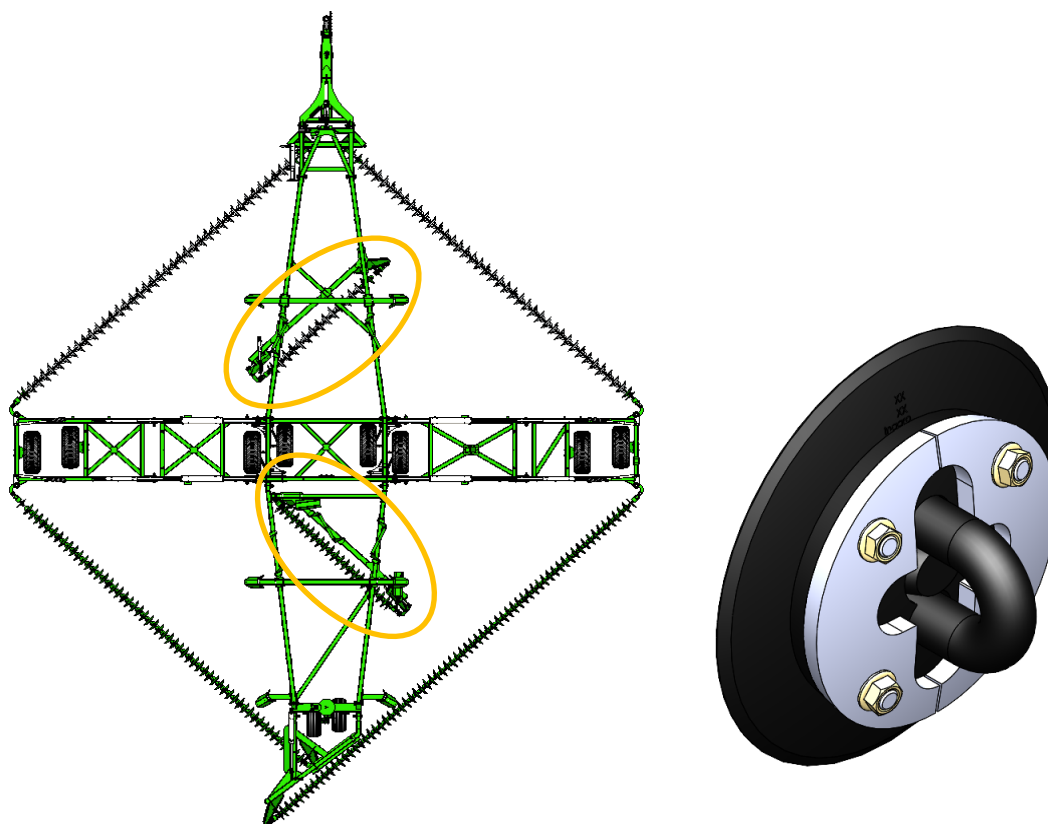


### PASUNKINTAS DISKAS MODULINĖMS GRANDINĖMS

Kad modulinės grandinės geriau įdirbtų žemę, prie jų reikia prikabinti svarsčius.

Grandinės rinkinyje yra svarsčių poros ir reikiami varžtai.

Rekomenduojama šių varžtų priveržimo jėga yra 150–170 Nm.



*Svarsčių porą (paveiksle dešinėje pavaizduota pilka spalva) reikia prikabinti prie kiekvieno trumpesniųjų modulių grandinių K4 disko.*

### PASTABA:

„Kelly“ svorsčius prie K4 diskų rekomenduoja pritvirtinti prieš tvirtinant diskus prie mašinos, kad būtų lengviau priveržti varžtus.

Uždėjus svorsčius grandinės įtempimas nesikeičia. Informaciją apie grandinės įtempimą rasite naudotojo vadove.

## K4 tvirtinimo vadovas

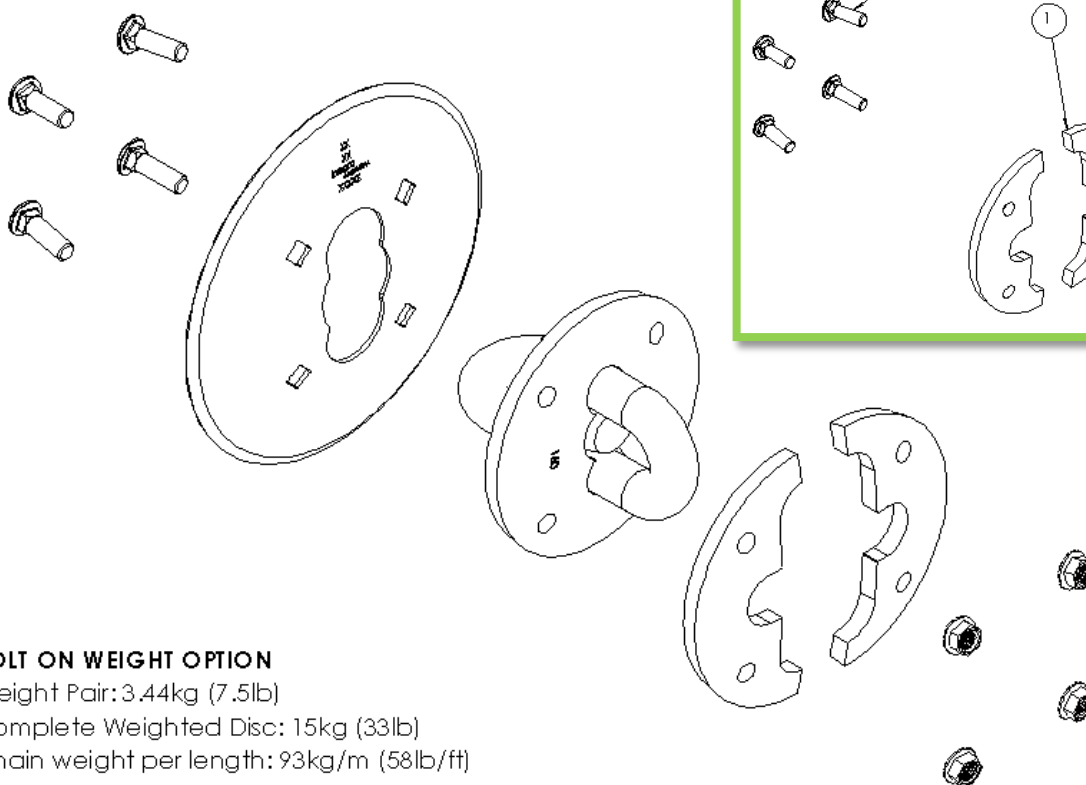
3 puslapis iš 6

### VARŽTAIS TVIRTINAMI SVARSČIAI

Norint prie K4 diskų pritvirtinti svarsčius tereikia juos prisukti varžtais.

Esamus varžtus reikia pakeisti ilgesniais (dalies numeris: 0215-CH5-82ZP), kurie yra rinkinyje.

Detalė	Dalies numeris	Aprašas	Kiekis
1	0803-K4-344	K4 svarsčių pora – 3,44 kg	1
2	0215-CH5-82ZP	5/8" x 2" varžtas su fiksuojančia galvute	4



#### BOLT ON WEIGHT OPTION

Weight Pair: 3.44kg (7.5lb)

Complete Weighted Disc: 15kg (33lb)

Chain weight per length: 93kg/m (58lb/ft)

#### PASTABA:

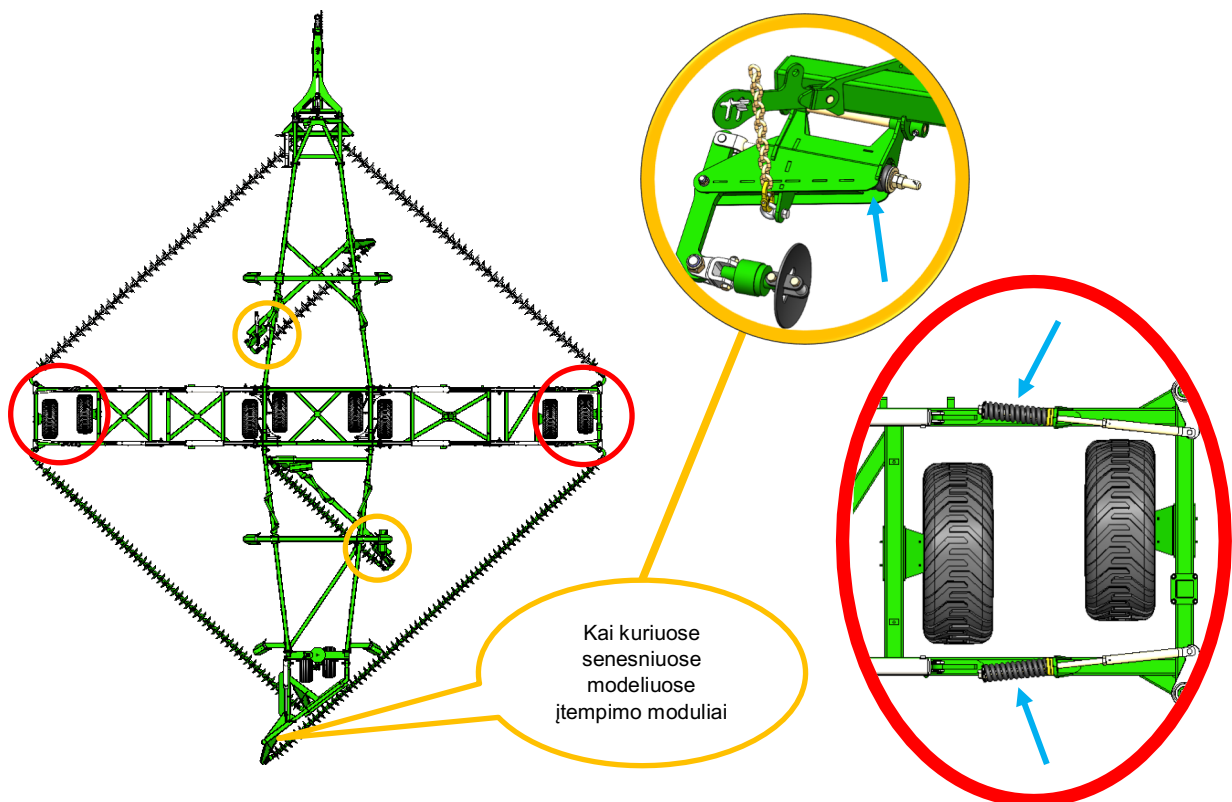
- ant vieno disko galima pritvirtinti tik *vieną* porą svarsčių;
- svarsčius reikia tvirtinti kaip porą.

### GRANDINĖS ĮTEMPIMO SPYRUOKLĖS

K4 grandinės eksploatacinės savybės pagerėja ją įtempus standesne 24 mm spyruokle (0801-K2455350).

Jeigu jūsų mašinoje nėra gamyklinių sunkesnių spyruoklių, tuomet jas rasite grandinės rinkinyje.

Kiekvienai grandinei įtempti skirta viena spyruoklė ir jas rasite šiose vietose:



*Keičiamų spyruoklių vieta (JEI jūsų mašinai pateiktos naujos spyruoklės).*

Informaciją apie savo mašinos grandinių įtempimą rasite naudotojo vadove.

Jeigu jums kils kokių nors klausimų dėl tinkamo montavimo ar atsarginių dalių, prašome nedvejojant kreiptis į „Kelly“ specialistus [sales@kellytillage.com](mailto:sales@kellytillage.com), ieškoti mūsų svetainės skyriuje „Farmer Resources“ arba susisiekti su savo vietiniu pardavėju.

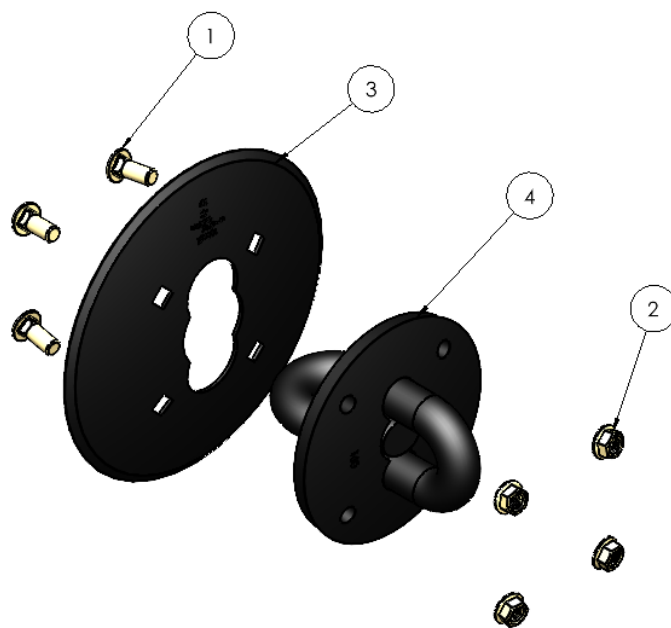
## K4 tvirtinimo vadovas

5 puslapis iš 6

### DISKŲ KEITIMAS

K4 grandinės diskus galima keisti.

Detalė	Dalies numeris	Aprašas	Kiekis
1	0215-CH5-811-2ZP	5/8" x 1 1/2" varžtas su fiksuojančia galvute	4
2	0222-WZ5-8	5/8" šešiakampė antveržlė su pritvirtinta dantyta poveržle ZP G5	4
3	0803-K4-01	K4 diskas – lygus D330xR590x4	1
4	0803-K4-160	K4 160 mm jungtis	1



### DĖMESIO

Nebandykite diskų keisti, kai grandinė įtempta. Informaciją apie tinkamą grandinės įtempimo procedūrą rasite naudotojo vadove.

- ☆ Atleidus grandinę galima atsukti tvirtinimo varžtus ir atkabinti nuo grandinės diskus.
- ☆ Vėl surenkant diskų komplektus varžtus rekomenduojama priveržti 150–170 Nm jėga.

### ATSARGINIŲ DISKŲ TVIRTINIMAS

K4 diskų komplektus lengviau surinkti naudojant paprastą stovą, kaip pavaizduota toliau.



1. Uždėkite diską ant stovo taip, kad įgauba būtų nukreipta žemyn.
2. Įstatykite jungtį pro plyšį disko centre taip, kad kablys būtų nukreiptas žemyn.
3. Iš apačios prakiškite varžtus su fiksuojančia galvute. Varžtų galvutės užsifikuos angose ir nesisuks.
4. Pirštais prisukite prie varžtų šešiakampes antveržles su pritvirtinta dantyta poveržle.
5. Kai visi keturi varžtai bus savo vietose, veržliarakčiu ar galiniu raktu galutinai priveržkite 150–170 Nm jėga.