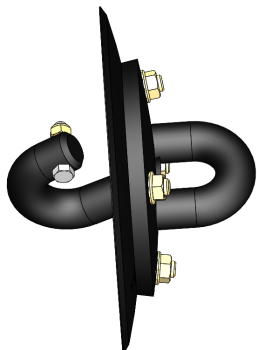


K4 uzstādīšanas pamācība

1. lpp no 6

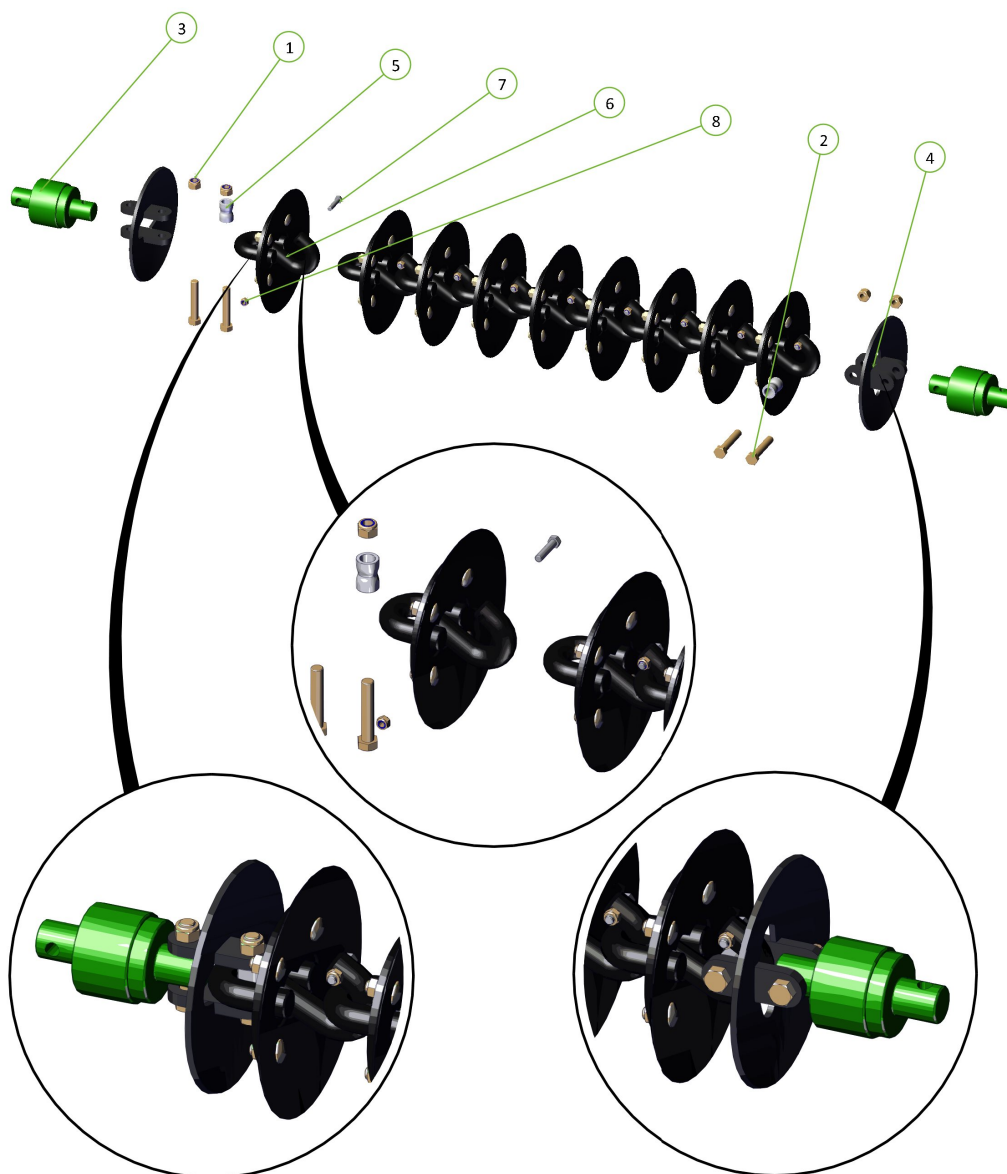


K4 disku bloki tiek savienoti kopā, izmantojot āķa un acs konfigurāciju, kas ir nostiprināta ar M12 sprotskrūvi un uzgriezni, lai novērstu atvienošanas salocīšanas vai transportēšanas laikā.

Visi komponenti, kas nepieciešami K4 bloku uzstādīšanai jūsu iekārtai, ir iekļauti komplektā.

UZSTĀDĪŠANAS PADOMS: sāciet no iekārtas centra un virzieties spārna virzienā.

Prece	Apraksts	Numurs	Skaits
6	K4 disku bloks	0803-K4	1
7	Skrūve M12 x 55	0211-1255	1
8	Nyloc uzgrieznis M12	0211-NYL12	1



K4 uzstādīšanas pamācība

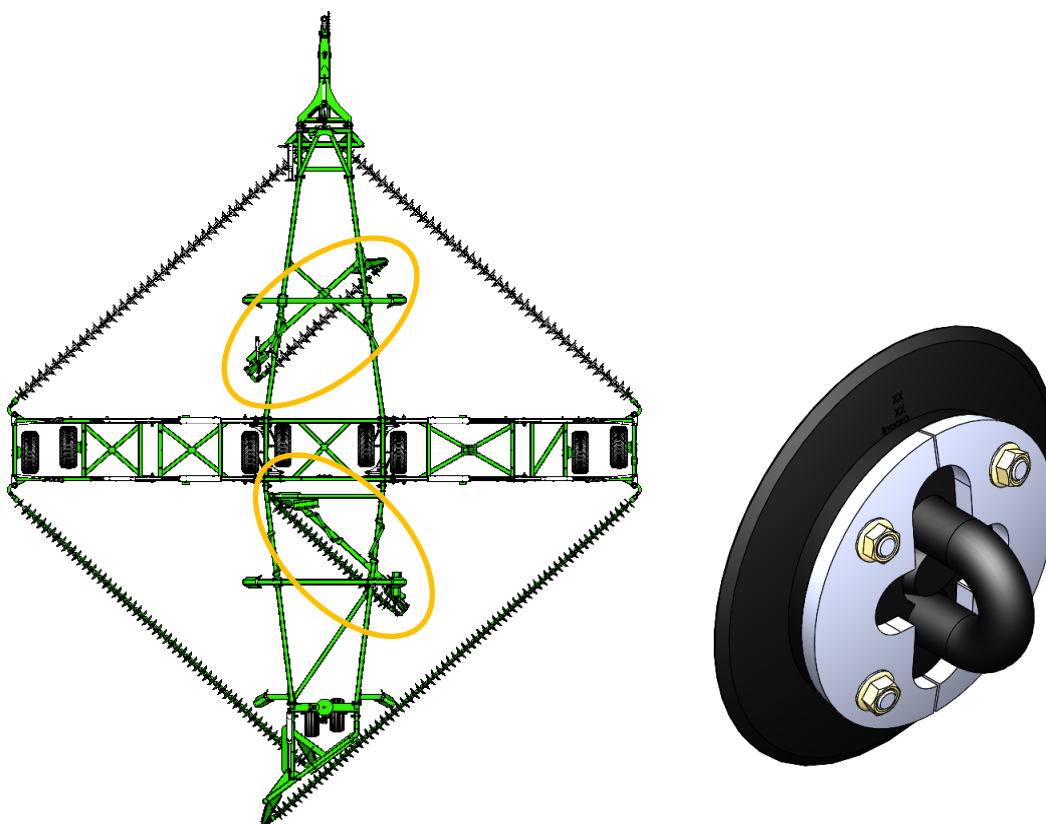
2. lpp no 6

ATSVARA DISKI MODUĻU ĶĒDĒM

Lai iegūtu labāko ķēdes veiktspēju, moduļu ķēdes jāaprīko ar atsvariem.

Ķēdes komplektā ir nodrošināts atsvaru pāris un nepieciešamās skrūves.

Ieteiktais skrūvju griezes moments ir 150–170 nm (110–125ft/lbs).



Atsvaru pāris (attēlā labajā pusē pelēkā krāsā) ir jāpiestiprina katram īsāko moduļu ķēžu K4 diskam.

PIEZĪME.

Kelly iesaka atsvaru piestiprināt K4 blokiem pirms uzstādīšanas iekārtai, lai palīdzētu nodrošināt pareizu skrūvju salāgojumu.

Ķēdes nospriegojums neietekmē atsvaru uzstādīšanu. Informāciju par ķēdes nospriegojuma iestatījumu skatiet Lietotāja rokasgrāmatā.

K4 uzstādīšanas pamācība

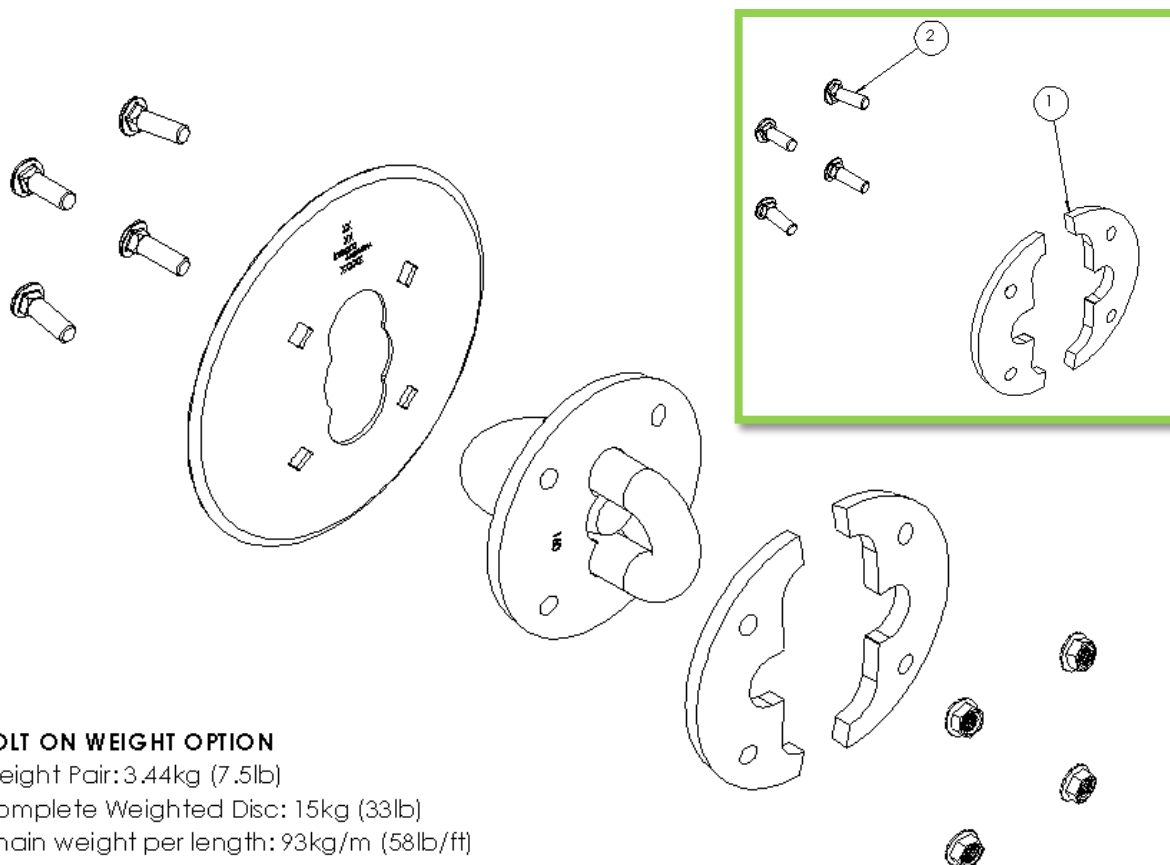
3. lpp no 6

PIESKRŪVĒJAMA ATSVARA IESPĒJA

Atsvaru piestiprināšana K4 disku blokam ir vienkārša pieskrūvēšanas procedūra.

Skrūves ir jānomaina pret garākajām nodrošinātajām skrūvēm (prece: 0215-CH5-82ZP).

Prece	Daļas numurs	Apraksts	Skaitis
1	0803-K4-344	K4 atvaru pāris – 3,44 kg	1
2	0215-CH5-82ZP	Kvadrātveida kakla skrūve ar apaļu galvu 5/8" x 2"	4



BOLT ON WEIGHT OPTION

Weight Pair: 3.44kg (7.5lb)

Complete Weighted Disc: 15kg (33lb)

Chain weight per length: 93kg/m (58lb/ft)

PIEZĪME.

- Katram diskam var uzstādīt tikai *vienu* atvaru pāri.
- Atsvari jāuzstāda pa pāriem.

K4 uzstādīšanas pamācība

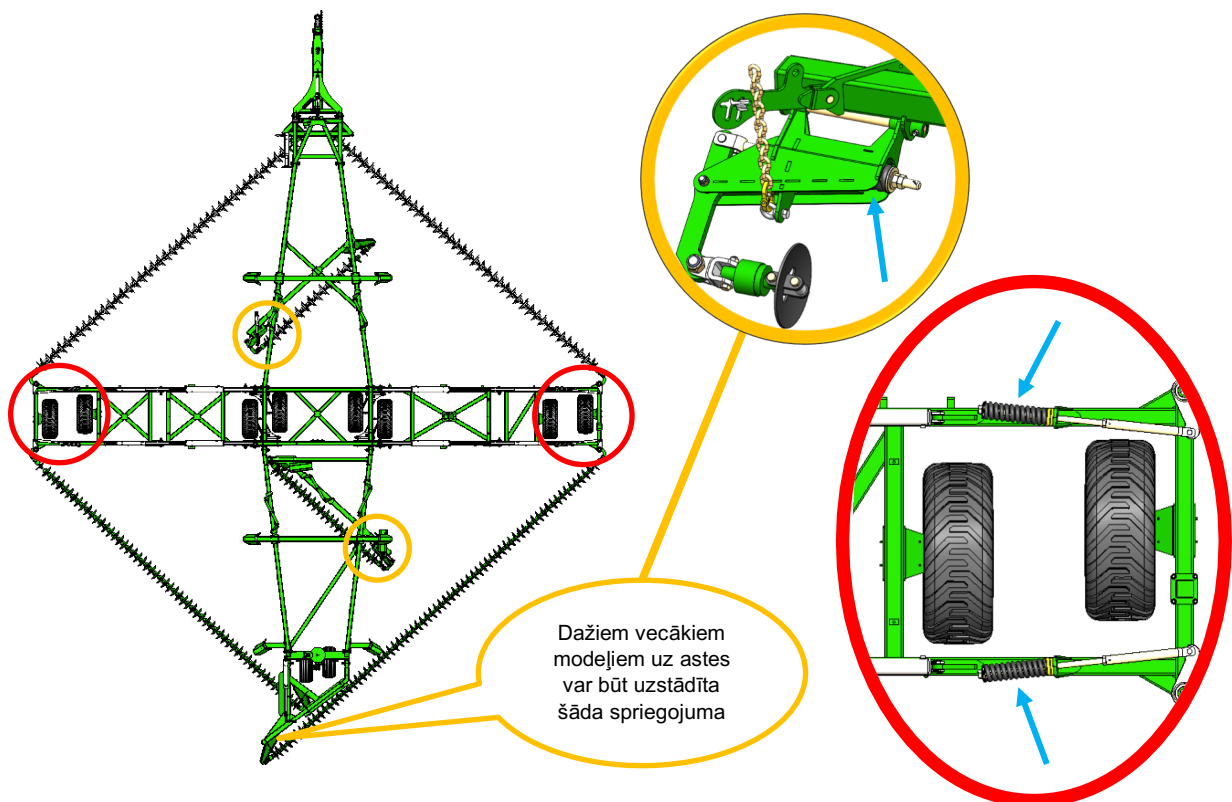
4. lpp no 6

ĶĒDES SPRIEJOJUMA ATSPERES

K4 ķēdes veikspēja tiek uzlabota, ja tā ir nopriegota ar stīvāku atsperi (0801-K2455350).

Ja jūsu iekārta rūpnīcā nav aprīkota ar smagāku atsperi, tad tā būs nodrošināta ķēdes komplektā.

Katrai ķēdei ir viena spriegojuma atsperē, kas atrodas šādās vietās:



Maināmo atsperu atrašanās vieta (JA jūsu iekārtai ir nodrošinātas jaunas atsperes)

Norādījumus par ķēžu nopriegošanu skatiet Lietotāja rokasgrāmatā.

Ja jums ir kādi jautājumi par pareizu uzstādīšanu vai rezerves daļām, lūdzu, sazinieties ar Kelly komandu, rakstot uz sales@kellytillage.com, skatiet mūsu Lauksaimniecības resursu sadaļu mūsu tīmekļa vietnē, vai sazinieties ar vietējo izplatītāju.

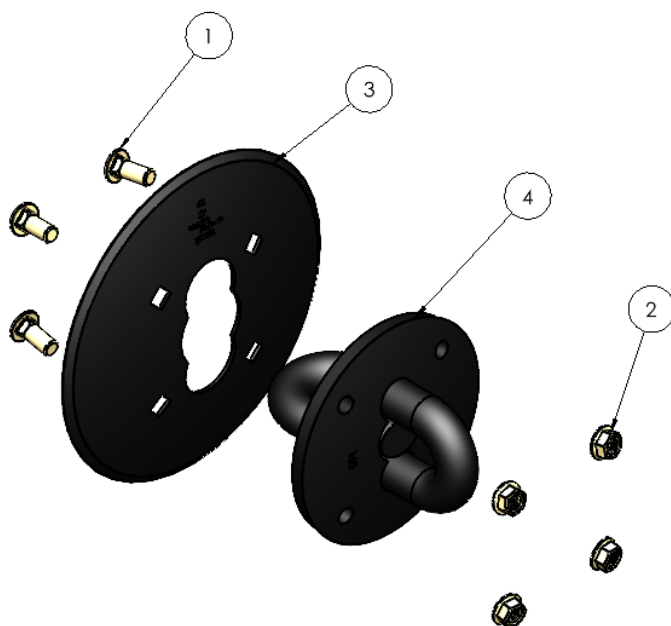
K4 uzstādīšanas pamācība

5. lpp no 6

DISKU NOMAIŅA

K4 diskem ir nomaināmi diski.

Prece	Daļas numurs	Apraksts	Skaitis
1	0215-CH5-811-2ZP	Kvadrātveida kakla skrūve ar apaļu galvu 5/8" x 1½"	4
2	0222-WZ5-8	5/8" zobveida atloka kontruzgrieznis ZP G5	4
3	0803-K4-01	K4 disks – D330xR590x4, gluds	1
4	0803-K4-160	K4 160 mm saites izgatavošana	1



UZMANĪBU

Nemēģiniet nomainīt diskus, kamēr ķēde ir nospriegota. Informāciju par pareizu ķēdes nospriegošanas procedūru skatiet Lietotāja rokasgrāmatā.

- ☆ Kamēr ķēde ir atslābināta, kontruzgriežņus var atskrūvēt un katru bloku var atvienot no ķēdes.
- ☆ Veicot disku atkārtotu uzstādīšanu, ieteiktais skrūvju griezes moments ir 150–170 nm (110–125ft/lbs).

NOMAIŅAS DISKU UZSTĀDĪŠANA

K4 disku bloku uzstādīšana ir vieglāka, izmantojot vienkāršu paliktņi, kā tālāk redzams attēlā.



1. Novietojiet disku uz paliktņa ar ieliekto pusi uz leju.
2. Nolaidiet izstrādāto korpusu asmens vidējā atverē ar āķi uz leju.
3. Ievietojiet katru kvadrātveida kakla skrūvi ar apaļo galvu no apakšas. Skrūves galva nofiksējas atverēs, neļaujot tām griezties.
4. Nostipriniet katru zobveida atloka uzgriezni ar pirkstiem
5. Visas četras skrūves pievelciet ar uzgriežņu atslēgu vai galatslēgu līdz 150–170 nm (110–125ft/lbs) griezes momentam.